



A half century of refrigeration excellence

GM
new



DESIGNED FOR LIFE



Unit GM

I modelli della serie GM sono unità monoblocco caratterizzate dall'estrema versatilità di utilizzo. Nella versione standard sono costruiti per una applicazione sulla parete cella di tipo accavallato (a tambone su richiesta). La carrozzeria dell'unità condensatrice e dell'evaporatore è costruita in lamiera di acciaio preverniciata. I compressori sono di tipo ermetico funzionanti con refrigerante R404A.

Unit GS

La caratteristica principale delle unità GS è di essere costruite in due parti: parte condensante, da installarsi a parete all'esterno della cella e parte evaporante, da installarsi a soffitto all'interno della cella. Questa caratteristica permette di superare tutti i problemi derivanti dalla mancanza di spazio per applicazione diretta sulla parete della cella, che impediscono il montaggio del monoblocco; infatti le due parti possono essere montate ad una certa distanza tra di loro. La carrozzeria dell'unità condensatrice e dell'evaporatore è costruita in lamiera di acciaio preverniciata. I compressori sono di tipo alternativo ermetico funzionanti con refrigerante R404A. Gli evaporatori sono di tipo piatto a capillare per applicazione a soffitto, con scarico dell'acqua di condensa a perdere. Le unità della serie GS vengono consegnate pronte all'uso, cioè collaudate e precaricate di refrigerante, sia la parte condensante che quella evaporante. Viene inoltre fornita la tubazione di collegamento, nella lunghezza standard di 2,5 metri anch'essa precaricata.

Unit GM

The GM series units are monoblock units featuring extremely versatile use. In the standard version they are built for stacked application on the cold room wall (with wall mounting on request). The body of the condensing unit and the evaporator is pre-painted steel sheet. The reciprocating hermetic compressors are working with refrigerant R404A.

Unit GS

The main characteristic of the GS units is that they are built in two parts: the condensing part, for installation, on the wall, outside the cold room, and the evaporating part to be installed on the ceiling, inside the cold room. This feature overcomes all problems due to lack of space on the cold room wall preventing the use of a monoblock; in fact the two parts can be installed some distance apart. The body of the condensing unit, whereas the evaporator, is pre-painted steel sheet. The compressors are of the reciprocating hermetic type functioning with refrigerant R404A. The ceiling type evaporators have condensed water drain away. GS series units are delivered ready to use, i.e. tested and precharged with refrigerant, both the condensing part and the evaporating part. Supplied with connection tubing, in the standard length of 2,5 metres also precharged.

GM - Unit

Die Modelle der GM -Serie sind Monoblock-Einheiten, die sich durch extreme Benutzerfreundlichkeit auszeichnen. In der Standard-Version sind sie für die Wandmontage in Huckepackausführung (oder auf Anfrage als Stopfer) erhältlich. Das Gehäuse der Kondensatoreinheit und Verdampfeinheit wird aus vorbeschichtetem Metallgehäuse hergestellt. Die hermetischen Verdichter arbeiten mit dem Kältemittel R404A.

GS-Unit

Die GS - Einheit setzt sich aus zwei Teilen zusammen: Der eine Teil besteht aus dem Kondensator, der außerhalb der Zelle an der Wand montiert wird, der andere Teil aus dem Verdampfer, der an der Decke innerhalb der Zelle installiert wird. Diese Lösung ermöglicht die Überwindung aller Raumprobleme bei der Direktmontage an der Zellenwand, die bei der Montage in Monoblockform auftreten. Die beiden Teile können in gewissem Abstand voneinander installiert werden. Das Gehäuse der Kondensatoreinheit und Verdampfeinheit wird aus vorbeschichtetem Metallgehäuse hergestellt. Die hermetischen Kolbenverdichter arbeiten mit dem Kältemittel R404A. Die Flach-Kapillarverdampfer für die Wandmontage sind mit einem Wasserabscheider ausgestattet. Die zweiteiligen Einheiten der GS - Serie bestehend aus Kondensator und Verdampfer werden gebrauchsfertig, also geprüft und mit Kältemittel vorbefüllt geliefert. Zum Lieferumfang der Einheit gehört auch die bereits vorbefüllte Anschlussleitung mit einer Standardlänge von 2,5 Meter.

GM
new

GS
new



**UTILIZZO DI MATERIALI ECO-COMPATIBILI
USE OF ECOLOGICAL MATERIALS**

**INTERFACCIA DI SEMPLICE UTILIZZO
EASY USE INTERFACE**

**RIDOTTA CARICA DI GAS
REDUCED GAS CHARGE**

**MINOR IMPATTO AMBIENTALE
REDUCED ENVIROMENTAL IMPACT**

**MIGLIORI PERFORMANCE
INCREASED PERFORMANCE**



monoblock zanotti

GM

new

Per celle frigorifere di piccola e media cubatura, applicazione accavallata con opzione a tampono. Refrigerante R404A.
Disponibili modelli con refrigerante R290 (PROPANO)

For small and medium size cold rooms, straddle mounted version with option of thru-wall version. Refrigerant R404A.
It is available the model with refrigerant R290 (PROPANE)

Für kleine und mittlere Kühlzellen mit Wandmontage in Stopferausführung. Kältemittel R404A.
Verfügbar Modelle mit Kältemittel R290 (PROPAN)



Potenza frigorifera
Cooling capacity
Kälteleistung

TN = da • from **780 W**, a • to **3.700 W**

BT = da • from **740 W**, a • to **2.800 W**

bi-block zanotti



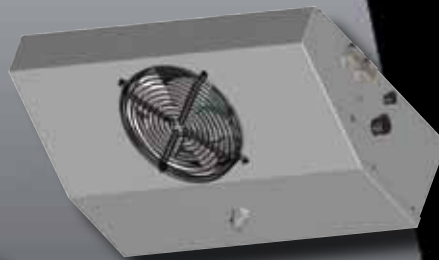
GS

new

Unità split per celle frigorifere di piccola e media cubatura, applicazione della parte condensante a parete, parte evaporante a soffitto della cella. Unità con accessori installati e tubazioni precaricate fino a 10 mt. di lunghezza. Impianto a capillare. Refrigerante R404A.

Split System for small and medium size cold rooms, wall mounted condensing unit and ceiling mounted evaporator. Supplied with already installed accessories and pre-charged pipes up to 10 mt. length. Capillary expansion system. Refrigerant R404A.

Split-Einheit für kleine und mittlere Kühlzellen, Kondensatorteil für Zellenwandmontage, Verdampferteil für Zellendeckenmontage. Einheit mit installiertem Zubehör und vorbefüllten Leitungen bis 10 m Länge. Kapillaranlage Kältemittel R404A.



Potenza frigorifera
Cooling capacity
Kälteleistung

TN = da • from **800 W**, a • to **3.650 W**
BT = da • from **740 W**, a • to **2.650 W**



Codice Code Kode		MGM10302F	MGM10502F	MGM10602F	MGM10702F	MGM11002F					
Potenza nominale Nominal power Nennleistung		0,25 kW E	0,37 kW E	0,46 kW E	0,56 kW E	0,74 kW E					
Refrigerante Refrigerant Kältemittel		R404A	R404A	R404A	R404A	R404A					
Tensione Voltage Spannung		230/1~/50	230/1~/50	230/1~/50	230/1~/50	230/1~/50					
Assorbim. nom. Nominal absorption Nenn-Stromaufnahme		0,6 kW* 3,7 A	0,9 kW* 5,3 A	0,7 kW* 4,1 A	0,8 kW* 4,9 A	0,9 kW* 5,6 A					
Sbrinamento Defrost Entfrosterung		G	G	G	G	G					
Portata d'aria cond. Air flow cond. Leistung der Klimaanlage		600 m³/h	600 m³/h	600 m³/h	600 m³/h	600 m³/h					
Portata d'aria evap. Air flow evap. Verdampfungsleistung		600 m³/h	600 m³/h	600 m³/h	600 m³/h	600 m³/h					
Freccia d'aria Air throw Luftstrahl		4 m**	4 m**	4 m**	4 m**	4 m**					
Massa Mass Masse		52 kg	53 kg	56 kg	56 kg	64 kg					
Tc °C	Ta °C	Pf Watt	V100 m³	Pf Watt	V100 m³	Pf Watt	V100 m³	Pf Watt	V100 m³	Pf Watt	V100 m³
10	20	1295	11	1588	14	1712	16	1857	18	2101	20
	25	1214	9,7	1501	13	1628	15	1768	16	2001	19
	30	1133	8,8	1415	12	1542	14	1677	15	1900	17
	35	1055	7,9	1331	11	1455	13	1582	14	1802	17
	40	979	7,1	1245	10	1367	12	1485	13	1701	16
	45	906	6,3	1161	9,1	1278	11	1395	12	1599	14
5	20	1128	8,7	1338	11	1463	13	1661	15	1877	18
	25	1052	7,9	1263	10	1380	12	1581	14	1787	17
	30	980	7,1	1188	9,4	1299	11	1500	13	1697	16
	35	910	6,4	1113	8,6	1217	9,8	1416	12	1606	14
	40	844	5,7	1039	7,8	1134	8,8	1332	11	1514	13
	45	779	5,1	965	7	1052	7,9	1247	10	1421	12
0	20	972	7	1170	9,1	1290	11	1471	13	1669	15
	25	904	6,3	1101	8,4	1213	9,9	1398	12	1590	14
	30	840	5,7	1032	7,7	1138	8,9	1322	11	1510	13
	35	779	5,1	965	7	1062	8	1247	10	1431	12
	40	721	4,5	899	6,3	986	7,2	1171	9,2	1352	11
	45	664	4	833	5,6	911	6,4	1094	8,3	1271	10
-5	20	819	5,5	1001	7,4	1111	8,5	1281	11	1456	13
	25	760	4,9	938	6,7	1041	7,8	1213	9,7	1382	12
	30	704	4,4	877	6,1	972	7	1144	8,9	1309	11
	35	652	3,9	818	5,5	903	6,3	1075	8,1	1236	10
	40	602	3,5	760	4,9	835	5,6	1006	7,3	1165	9,2
	45	553	3,1	702	4,4	768	5	936	6,5	1092	8,4

Codice Code Kode		MGM21102F		MGM21202F		MGM21302F		MGM31502F		MGM32002F	
Potenza nominale Nominal power Nennleistung		0,74 kW E		0,9 kW E		1,1 kW E		1,1 kW E		1,5 kW E	
Refrigerante Refrigerant Kältemittel		R404A		R404A		R404A		R404A		R404A	
Tensione Voltage Spannung		230/1~/50		400/3N~/50		400/3N~/50		400/3N~/50		400/3N~/50	
Assorbim. nom. Nominal absorption Nenn-Stromaufnahme		1,1 kW* 6,7 A		1,6 kW* 4,7 A		1,8 kW* 5,2 A		1,8 kW* 4 A		2,2 kW* 4,9 A	
Sbrinamento Defrost Entfrosterung		G		G		G		G		G	
Portata d'aria cond. Air flow cond. Leistung der Klimaanlage.		1200 m³/h		1200 m³/h		1200 m³/h		1500 m³/h		1500 m³/h	
Portata d'aria evap. Air flow evap. Verdampfungsleistung.		1200 m³/h		1200 m³/h		1200 m³/h		1800 m³/h		1800 m³/h	
Freccia d'aria Air throw Luftstrahl		4 m**		4 m**		4 m**		9,5 m**		9,5 m**	
Massa Mass Masse		80 kg		80 kg		80 kg		98 kg		100 kg	
Tc °C	Ta °C	Pf Watt	V100 m³	Pf Watt	V100 m³	Pf Watt	V100 m³	Pf Watt	V100 m³	Pf Watt	V100 m³
10	20	3052	35	3373	39	3684	44	5179	68	5746	77
	25	2884	32	3201	37	3498	41	4857	63	5410	72
	30	2718	29	3030	34	3307	38	4536	58	5075	67
	35	2553	27	2860	32	3113	35	4216	53	4741	61
	40	2389	24	2689	29	2914	32	3897	48	4406	56
	45	2223	22	2520	26	2717	29	3581	43	4070	50
5	20	2564	27	2983	33	3306	38	4570	58	5064	66
	25	2419	25	2822	31	3140	36	4282	54	4760	61
	30	2274	23	2664	29	2971	33	3996	49	4455	56
	35	2129	21	2506	26	2799	31	3712	45	4149	52
	40	1986	18	2348	24	2625	28	3430	40	3843	47
	45	1843	17	2190	21	2449	25	3150	36	3535	42
0	20	2242	22	2616	28	2940	33	4008	49	4459	56
	25	2105	20	2470	26	2788	30	3744	45	4191	52
	30	1972	18	2323	23	2633	28	3481	41	3922	48
	35	1843	17	2178	21	2475	26	3221	37	3652	44
	40	1716	16	2032	19	2319	23	2964	33	3381	40
	45	1589	14	1885	16	2162	21	2708	29	3111	35
-5	20	1910	17	2139	21	2569	27	3439	40	3840	47
	25	1789	17	2011	19	2429	25	3200	37	3598	43
	30	1672	15	1887	18	2289	23	2964	33	3354	39
	35	1558	14	1764	16	2149	21	2730	30	3110	35
	40	1447	12	1643	15	2010	19	2498	26	2865	32
	45	1337	11	1521	13	1869	17	2269	23	2621	28



Codice Code Kode		BGM11002F		BGM11202F		BGM11702F		BGM21802F	
Potenza nominale Nominal power Nennleistung		0,74 kW E		0,9 kW E		1,3 kW E		1,3 kW E	
Refrigerante Refrigerant Kältemittel		R404A		R404A		R404A		R404A	
Tensione Voltage Spannung		230/1~/50		230/1~/50		230/1~/50		230/1~/50	
Assorbim. nom. Nominal absorption Nenn-Stromaufnahme		0,5 kW* 3,2 A		0,7 kW* 4 A		0,8 kW* 5,1 A		1 kW* 5,9 A	
Sbrinamento Defrost Entfrosterung		G		G		G		G	
Portata d'aria cond. Air flow cond. Leistung der Klimaanlage.		600 m³/h		600 m³/h		600 m³/h		1200 m³/h	
Portata d'aria evap. Air flow evap. Verdampfungsleistung.		600 m³/h		600 m³/h		600 m³/h		1200 m³/h	
Freccia d'aria Air throw Luftstrahl		4 m**		4 m**		4 m**		4 m**	
Massa Mass Masse		56 kg		64 kg		64 kg		80 kg	
Tc °C	Ta °C	Pf Watt	V100 m³	Pf Watt	V100 m³	Pf Watt	V100 m³	Pf Watt	V100 m³
-15	20	989	5,5	1277	8,5	1603	12	1927	15
	25	965	5,3	1221	8	1556	12	1871	16
	30	937	5,1	1166	7,4	1505	11	1808	15
	35	903	4,7	1112	6,8	1452	11	1737	14
	40	862	4,4	1057	6,1	1395	9,9	1657	13
	45	816	4	998	5,6	1339	9,1	1569	12
-20	20	815	4	1047	6,1	1334	9,2	1594	12
	25	794	3,8	1009	5,7	1287	8,6	1543	12
	30	770	3,6	968	5,3	1238	8,1	1487	11
	35	740	3,4	923	4,9	1186	7,6	1423	10
	40	705	3,1	875	4,5	1129	7	1353	9,4
	45	664	2,8	824	4	1074	6,4	1276	8,5
-25	20	658	2,8	855	4,3	1067	6,3	1288	8,6
	25	641	2,6	820	4	1021	5,9	1242	8,1
	30	620	2,5	783	3,7	972	5,3	1190	7,6
	35	593	2,3	742	3,4	920	4,9	1133	6,9
	40	561	2	699	3	865	4,4	1069	6,3
	45	523	1,9	654	2,7	807	3,9	1001	5,6

Codice Code Kode		BGM22002F		BGM32002F		BGM33002F		BGM34002F	
Potenza nominale Nominal power Nennleistung		1,5 kW E		1,5 kW E		2,2 kW E		2,9 kW E	
Refrigerante Refrigerant Kältemittel		R404A		R404A		R404A		R404A	
Tensione Voltage Spannung		400/3N~/50		400/3N~/50		400/3N~/50		400/3N~/50	
Assorbim. nom. Nominal absorption Nenn-Stromaufnahme		1,4 kW* 4 A		2,2 kW* 4,9 A		1,7 kW* 4 A		2,9 kW* 6,4 A	
Sbrinamento Defrost Entfrosterung		G		G		G		G	
Portata d'aria cond. Air flow cond. Leistung der Klimaanlage.		1200 m³/h		1500 m³/h		1500 m³/h		2200 m³/h	
Portata d'aria evap. Air flow evap. Verdampfungsleistung		1200 m³/h		1800 m³/h		1800 m³/h		2100 m³/h	
Freccia d'aria Air throw Luftstrahl		4 m**		10 m**		10 m**		10 m**	
Massa Mass Masse		80 kg		105 kg		105 kg		113 kg	
Tc °C	Ta °C	Pf Watt	V100 m³	Pf Watt	V100 m³	Pf Watt	V100 m³	Pf Watt	V100 m³
-15	20	2376	22	3316	39	3777	48	4290	58
	25	2237	20	3087	35	3570	44	4030	53
	30	2097	19	2858	31	3362	40	3751	48
	35	1959	17	2632	27	3154	37	3451	42
	40	1819	15	2409	23	2946	33	3128	36
	45	1681	13	2189	20	2730	29	2778	30
-20	20	2031	18	2803	30	3119	36	3717	47
	25	1904	16	2596	27	2978	33	3490	43
	30	1779	15	2392	23	2820	31	3246	38
	35	1656	13	2192	20	2650	28	2985	34
	40	1526	11	1995	17	2469	24	2703	28
	45	1401	9,9	1803	15	2280	21	2399	23
-25	20	1682	13	2324	22	2584	26	3143	36
	25	1571	11	2142	19	2463	24	2950	33
	30	1459	10	1964	16	2328	22	2742	29
	35	1346	9,2	1790	15	2180	20	2419	25
	40	1235	8	1621	13	2021	17	2279	21
	45	1123	6,9	1451	10	1855	16	2020	17



Codice Code Kode		MGS10302F	MGS10502F	MGS10602F	MGS10702F	MGS11002F					
Potenza nominale Nominal Power Nennleistung		0,25 kW E	0,37 kW E	0,46 kW E	0,56 kW E	0,74 kW E					
Refrigerante Refrigerant Kältemittel		R404A	R404A	R404A	R404A	R404A					
Tensione Voltage Spannung		230/1~/50	230/1~/50	230/1~/50	230/1~/50	230/1~/50					
Assorbim. nom. Nominal absorption Nenn-Stromaufnahme		0,6 kW* 3,8 A	0,6 kW* 3,7 A	0,7 kW* 4,1 A	0,8 kW* 4,9 A	0,9 kW* 5,6 A					
Sbrinamento Defrost Entfrosterung		EL	EL	EL	EL	EL					
Portata d'aria cond. Air flow cond. Leistung der Klimaanlage.		600 m³/h	600 m³/h	600 m³/h	600 m³/h	600 m³/h					
Portata d'aria evap. Air flow evap. Verdampfungsleistung.		600 m³/h	600 m³/h	600 m³/h	600 m³/h	600 m³/h					
Freccia d'aria Air throw Luftstrahl		4 m**	4 m**	4 m**	4 m**	4 m**					
Massa Mass Masse		CU 42 kg EU 13 kg	CU 43 kg EU 13 kg	CU 46 kg EU 13 kg	CU 46 kg EU 13 kg	CU 54 kg EU 13 kg					
TC °C	Ta °C	Pf Watt	V100 m³	Pf Watt	V100 m³	Pf Watt	V100 m³	Pf Watt	V100 m³	Pf Watt	V100 m³
10	20	1295	11	1588	14	1712	16	1857	18	2101	20
	25	1214	9,7	1501	13	1628	15	1768	16	2001	19
	30	1133	8,8	1415	12	1542	14	1677	15	1900	17
	35	1055	7,9	1331	11	1455	13	1582	14	1802	17
	40	979	7,1	1245	10	1367	12	1485	13	1701	16
5	45	906	6,3	1161	9,1	1278	11	1395	12	1599	14
	20	1128	8,7	1338	11	1463	13	1661	15	1877	18
	25	1052	7,9	1263	10	1380	12	1581	14	1787	17
	30	980	7,1	1188	9,4	1299	11	1500	13	1697	16
	35	910	6,4	1113	8,6	1217	9,8	1416	12	1606	14
0	40	844	5,7	1039	7,8	1134	8,8	1332	11	1514	13
	45	779	5,1	965	7	1052	7,9	1247	10	1421	12
	20	972	7	1170	9,1	1290	11	1471	13	1669	15
	25	904	6,3	1101	8,4	1213	9,9	1398	12	1590	14
	30	840	5,7	1032	7,7	1138	8,9	1322	11	1510	13
-5	35	779	5,1	965	7	1062	8	1247	10	1431	12
	40	721	4,5	899	6,3	986	7,2	1171	9,2	1352	11
	45	664	4	833	5,6	911	6,4	1094	8,3	1271	10
	20	819	5,5	1001	7,4	1111	8,5	1281	11	1456	13
	25	760	4,9	938	6,7	1041	7,8	1213	9,7	1382	12
-5	30	704	4,4	877	6,1	972	7	1144	8,9	1309	11
	35	652	3,9	818	5,5	903	6,3	1075	8,1	1236	10
	40	602	3,5	760	4,9	835	5,6	1006	7,3	1165	9,2
	45	553	3,1	702	4,4	768	5	936	6,5	1092	8,4

Codice Code Kode		MGS21102F		MGS21202F		MGS21302F		MGS31502F		MGS32002F	
Potenza nominale Nominal Power Nennleistung		0,74 kW E		0,9 kW E		1,1 kW E		1,1 kW E		1,5 kW E	
Refrigerante Refrigerant Kältemittel		R404A		R404A		R404A		R404A		R404A	
Tensione Voltage Spannung		230/1~/50		400/3N~/50		400/3N~/50		400/3N~/50		400/3N~/50	
Assorbim. nom. Nominal absorption Nenn-Stromaufnahme		1,1 kW* 6,7 A		1,6 kW* 4,7 A		1,8 kW* 5,2 A		1,9 kW* 5,4 A		2,4 kW* 6,3 A	
Sbrinamento Defrost Entfrostsung		EL		EL		EL		EL		EL	
Portata d'aria cond. Air flow cond. Leistung der Klimaanlage.		1200 m³/h		1200 m³/h		1200 m³/h		1500 m³/h		1500 m³/h	
Portata d'aria evap. Air flow evap. Verdampfungsleistung.		1200 m³/h		1200 m³/h		1200 m³/h		1800 m³/h		1800 m³/h	
Freccia d'aria Air throw Luftstrahl		4 m**		4 m**		4 m**		4 m**		4 m**	
Massa Mass Masse		CU 64 kg EU 19 kg		EU 64 kg EU 19 kg		CU 64 kg EU 19 kg		CU 77 kg EU 28 kg		CU 79 kg EU 28 kg	
TC °C	Ta °C	Pf Watt	V100 m³	Pf Watt	V100 m³	Pf Watt	V100 m³	Pf Watt	V100 m³	Pf Watt	V100 m³
10	20	3052	35	3373	39	3684	44	5179	68	5746	77
	25	2884	32	3201	37	3498	41	4857	63	5410	72
	30	2718	29	3030	34	3307	38	4536	58	5075	67
	35	2553	27	2860	32	3113	35	4216	53	4741	61
	40	2389	24	2689	29	2914	32	3897	48	4406	56
	45	2223	22	2520	26	2717	29	3581	43	4070	50
5	20	2564	27	2983	33	3306	38	4570	58	5064	66
	25	2419	25	2822	31	3140	36	4282	54	4760	61
	30	2274	23	2664	29	2971	33	3996	49	4455	56
	35	2129	21	2506	26	2799	31	3712	45	4149	52
	40	1986	18	2348	24	2625	28	3430	40	3843	47
	45	1843	17	2190	21	2449	25	3150	36	3535	42
0	20	2242	22	2616	28	2940	33	4008	49	4459	56
	25	2105	20	2470	26	2788	30	3744	45	4191	52
	30	1972	18	2323	23	2633	28	3481	41	3922	48
	35	1843	17	2178	21	2475	26	3221	37	3652	44
	40	1716	16	2032	19	2319	23	2964	33	3381	40
	45	1589	14	1885	16	2162	21	2708	29	3111	35
-5	20	1910	17	2139	21	2569	27	3439	40	3840	47
	25	1789	17	2011	19	2429	25	3200	37	3598	43
	30	1672	15	1887	18	2289	23	2964	33	3354	39
	35	1558	14	1764	16	2149	21	2730	30	3110	35
	40	1447	12	1643	15	2010	19	2498	26	2865	32
	45	1337	11	1521	13	1869	17	2269	23	2621	28



Codice Code Kode		BGS11002F		BGS11202F		BGS11702F		BGS21802F		
Potenza nominale Nominal Power Nennleistung		0,74 kW E		0,9 kW E		0,9 kW E		1,1 kW E		
Refrigerante Refrigerant Kältemittel		R404A		R404A		R404A		R404A		
Tensione Voltage Spannung		230/1~/50		230/1~/50		230/1~/50		230/1~/50		
Assorbim. nom. Nominal absorption Nenn-Stromaufnahme		0,6 kW* 3,5 A		0,7 kW* 4,3 A		0,9 kW* 5,4 A		1 kW* 6,5 A		
Sbrinamento Defrost Entfrosterung		EL		EL		EL		EL		
Portata d'aria cond. Air flow cond. Leistung der Klimaanlage.		600 m³/h		600 m³/h		600 m³/h		1200 m³/h		
Portata d'aria evap. Air flow evap. Verdampfungsleistung.		600 m³/h		600 m³/h		600 m³/h		1200 m³/h		
Freccia d'aria Air throw Luftstrahl		4 m**		4 m**		4 m**		4 m**		
Massa Mass Masse		CU 46 kg EU 13 kg		CU 54 kg EU 13 kg		CU 54 kg EU 13 kg		CU 64 kg EU 19 kg		
TC °C	Ta °C	Pf Watt	-15		Pf Watt	-20		Pf Watt	-25	
			V100 m³	V100 m³		V100 m³	V100 m³			
	20	989	5,5	1277	8,5	1603	12	1927	15	
	25	965	5,3	1221	8	1556	12	1871	16	
-15	30	937	5,1	1166	7,4	1505	11	1808	15	
	35	903	4,7	1112	6,8	1452	11	1737	14	
	40	862	4,4	1057	6,1	1395	9,9	1657	13	
	45	816	4	998	5,6	1339	9,1	1569	12	
-20	20	815	4	1047	6,1	1334	9,2	1594	12	
	25	794	3,8	1009	5,7	1287	8,6	1543	12	
	30	770	3,6	968	5,3	1238	8,1	1487	11	
	35	740	3,4	923	4,9	1186	7,6	1423	10	
	40	705	3,1	875	4,5	1129	7	1353	9,4	
	45	664	2,8	824	4	1074	6,4	1276	8,5	
-25	20	658	2,8	855	4,3	1067	6,3	1288	8,6	
	25	641	2,6	820	4	1021	5,9	1242	8,1	
	30	620	2,5	783	3,7	972	5,3	1190	7,6	
	35	593	2,3	742	3,4	920	4,9	1133	6,9	
	40	561	2	699	3	865	4,4	1069	6,3	
	45	523	1,9	654	2,7	807	3,9	1001	5,6	

Codice Code Kode		BGS22002F		BGS32002F		BGS33002F		BGS34002F	
Potenza nominale Nominal Power Nennleistung		1,1 kW E		1,5 kW E		2,2 kW E		2,9 kW E	
Refrigerante Refrigerant Kältemittel		R404A		R404A		R404A		R404A	
Tensione Voltage Spannung		400/3N~/50		400/3N~/50		400/3N~/50		400/3N~/50	
Assorbim. nom. Nominal absorption Nenn-Stromaufnahme		1,5 kW* 4,6 A		2,4 kW* 6,3 A		1,9 kW* 5,3 A		3,1 kW* 7 A	
Sbrinamento Defrost Entfrosterung		EL		EL		EL		EL	
Portata d'aria cond. Air flow cond. Leistung der Klimaanlage.		1200 m³/h		1500 m³/h		1500 m³/h		2200 m³/h	
Portata d'aria evap. Air flow evap. Verdampfungsleistung.		1200 m³/h		1800 m³/h		1800 m³/h		3100 m³/h	
Freccia d'aria Air throw Luftstrahl		4 m**		4 m**		4 m**		12 m**	
Massa Mass Masse		CU 64 kg EU 19 kg		CU 84 kg EU 28 kg		CU 84 kg EU 28 kg		CU 92 kg EU 33 kg	
TC °C	Ta °C	Pf Watt	V100 m³	Pf Watt	V100 m³	Pf Watt	V100 m³	Pf Watt	V100 m³
-15	20	2376	22	3316	39	3777	48	4290	58
	25	2237	20	3087	35	3570	44	4030	53
	30	2097	19	2858	31	3362	40	3751	48
	35	1959	17	2632	27	3154	37	3451	42
	40	1819	15	2409	23	2946	33	3128	36
	45	1681	13	2189	20	2730	29	2778	30
-20	20	2031	18	2803	30	3119	36	3717	47
	25	1904	16	2596	27	2978	33	3490	43
	30	1779	15	2392	23	2820	31	3246	38
	35	1656	13	2192	20	2650	28	2985	34
	40	1526	11	1995	17	2469	24	2703	28
	45	1401	9,9	1803	15	2280	21	2399	23
-25	20	1682	13	2324	22	2584	26	3143	36
	25	1571	11	2142	19	2463	24	2950	33
	30	1459	10	1964	16	2328	22	2742	29
	35	1346	9,2	1790	15	2180	20	2519	25
	40	1235	8	1621	13	2021	17	2279	21
	45	1123	6,9	1451	10	1855	16	2020	17



natural power

ZANOTTI presenta una nuova gamma di prodotti nel segno del rispetto dell'ambiente e della riduzione dell'emissione di gas ad effetto serra. Forte della propria esperienza ad ampio raggio e nella ricerca della soddisfazione delle più svariate necessità propone una gamma di gruppi compatti che utilizzano refrigeranti NATURALI ecologici a basso impatto ambientale, come il propano R290, il propilene R1270 e l'anidride carbonica R744. Gli impianti sono studiati in versione monoblocco per applicazioni a parete o a soffitto, condensati ad acqua o ad aria. I modelli proposti utilizzano compressori appositamente studiati per l'utilizzo di questi refrigeranti e permettono di ottenere una elevata capacità frigorifera con basso consumo energetico e quindi un elevato COP.

ZANOTTI presents a new line of environment-friendly products, specially designed to reduce greenhouse gas emissions. Thanks to its strong wide-ranging experience in searching for the best solutions to satisfy the most varied needs, Zanotti presents a new line of compact groups that use NATURAL and ecological refrigerants that have a low environmental impact, such as propane R290, propylene R1270 or carbon dioxide R744. The units are uniblock versions designed for wall or ceiling mounting, with water or air condensing systems. The proposed models use compressors that are specifically designed for these refrigerants and guarantee a high cooling capacity with a low power consumption, thus providing a high COP.

ZANOTTI präsentiert eine neue Produktserie im Zeichen der Umweltfreundlichkeit und des verminderten Treibgasausstoßes. Kraft ihrer weitreichenden Erfahrung und im Hinblick auf die Erfüllung unterschiedlichster Anforderungen bietet das Unternehmen eine Serie von Kompaktaggregaten an, bei denen NATÜRLICHE und umweltfreundliche Kältemittel zum Einsatz kommen, wie Propan R290, Propylen R1270 und Kohlendioxid R744. Die Anlagen sind als Monoblock für die Wand- und Deckenmontage, mit Wasser- oder Luftkühlung ausgeführt. Die angebotenen Modelle verfügen über Kompressoren, die für den Einsatz dieser Kältemittel konzipiert sind und eine hohe Kälteleistung bei niedrigem Stromverbrauch, also eine hohe Leistungszahl (COP) gewährleisten.



R290 PROPANE



Potenze frigorifere da 1.700 a 4.200 Watts, con compressori ermetici o semiermetici per conservazione di prodotto fresco o congelato

Cooling power from 1.700 to 4.200 Watts, with hermetic or semi-hermetic compressors for preservation of fresh or frozen products

Kälteleistungen von 1.700 bis 4.200 Watt mit voll- und halbhermetischen Verdichtern für die Konservierung von frischen und tiefgekühlten Produkten.





Potenze frigorifere da 1.700 a 4.200 Watts, con compressori ermetici o semiermetici per conservazione di prodotto fresco o congelato

Cooling power from 1.700 to 4.200 Watts, with hermetic or semi-hermetic compressors for preservation of fresh or frozen products

Kälteleistungen von 1.700 bis 4.200 Watt mit voll- und halbhermetischen Verdichtern für die Konservierung von frischen und tiefgekühlten Produkten

Model	Voltage	Power (watt)	Charge gas gr.	Volume m ³
MGM10702Y	230/1/50	1281	220	27.5
MGM11002Y	230/1/50	1312	220	27.5
BGM11002Y	230/1/50	1038	330	41.3

technical data



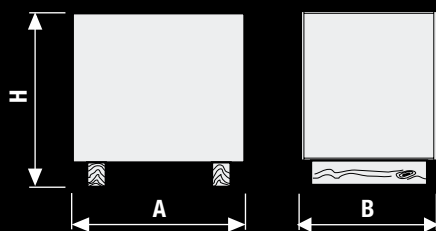
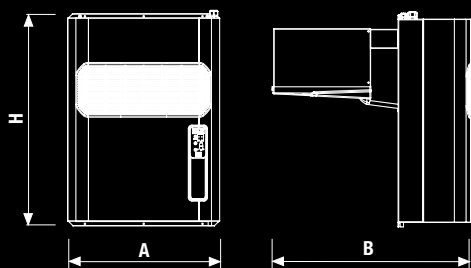
-15 °C / -25 °C		BGM11002Y		R290	
Charge gas: 330 gr					
Minimum cold room volume: 41,3 m ³					
Tc	Ta	Pf	V 120	V 100	V 80
°C	°C	watt	m3	m3	m3
-15	20	1286	10	8,9	7,8
	25	1256	9,3	8,3	7,3
	30	1226	8,9	7,9	6,9
	35	1196	8,6	7,7	6,7
	40	1165	8,2	7,3	6,4
-20	20	1122	7,7	6,9	6,0
	25	1094	7,4	6,6	5,8
	30	1066	7,0	6,2	5,5
	35	1038	6,7	6,0	5,2
	40	1009	6,4	5,7	5,0
-25	20	958	5,9	5,3	4,6
	25	932	5,6	5,0	4,4
	30	906	5,3	4,7	4,1
	35	880	5,1	4,5	4,0
	40	853	4,8	4,3	3,7
45	826	4,6	4,1	3,6	

10 °C / -5 °C		MGM10702Y		R290	
Charge gas: 220 gr					
Minimum cold room volume: 27,5 m ³					
Tc	Ta	Pf	V 100	V 80	V 60
°C	°C	watt	m3	m3	m3
10	20	1806	17	15	14
	25	1733	16	15	13
	30	1657	15	14	12
	35	1579	14	13	12
	40	1497	13	12	11
5	20	1636	15	14	12
	25	1570	14	13	12
	30	1501	13	12	11
	35	1430	12	11	10
	40	1356	11	10	9,1
0	20	1279	10	9,1	8,3
	25	1466	13	12	11
	25	1406	12	11	10
	30	1345	11	10	9,1
	35	1281	11	10	9,1
-5	20	1215	10	9,0	8,3
	25	1146	9	8,0	7,5
	30	1073	8,1	7,4	6,7
	35	1132	8,8	8,0	7,3
	40	1012	7,4	6,7	6,1

10 °C / -5 °C		MGM11002Y		R290	
Charge gas: 220 gr					
Minimum cold room volume: 27,5 m ³					
Tc	Ta	Pf	V 100	V 80	V 60
°C	°C	watt	m3	m3	m3
10	20	1894	18	16	15
	25	1813	17	15	14
	30	1729	16	15	13
	35	1642	15	14	12
	40	1551	14	13	12
5	20	1709	16	15	13
	25	1635	15	14	12
	30	1557	14	13	12
	35	1477	13	12	11
	40	1394	12	11	10
0	20	1307	11	10	9,1
	25	1525	13	12	11
	25	1456	13	12	11
	30	1386	12	11	10
	35	1312	11	10	9,1
-5	20	1236	10	9,1	8,3
	25	1157	9,0	8,2	7,5
	30	1079	8,2	7,5	6,8
	35	1148	9,0	8,2	7,5
	40	1007	7,4	6,7	6,1



GM unit



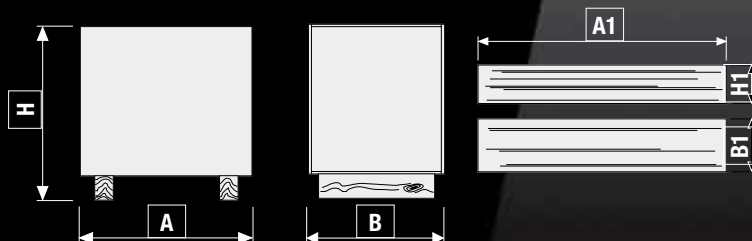
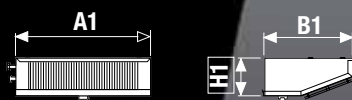
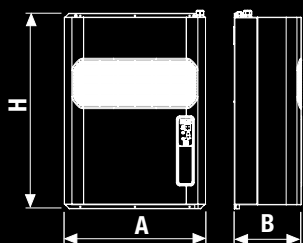
Mod./mm	A	B	H
GM1	400	790	735
GM2	620	790	830
GM3	620	862	830

Mod./mm	A	B	H	Kg	Volume
GM1	850	450	942	11	0,36
GM2	850	670	1050	16	0,60
GM3	920	670	1050	17	0,65

GS unit

Unità motocondensante
Condensing unit

Evaporatore
Evaporator



Mod./mm	A	B	H	A1	B1	H1
GS1	400	280	735	614	410	175
GS2	620	280	830	1.034	410	175
GS3	620	350	830	1.614	410	175

Mod./mm	A	B	H	Kg	Volume
GS1	610	490	955	11	0,28
GS2	740	490	1.050	12	0,45
GS3	740	600	1.050	14	0,47

Mod./mm	A1	B1	H1	Kg	Volume
GS1	780	470	260	1,5	0,10
GS2	1.200	470	260	2	0,14
GS3	1.780	470	260	3	0,22

legenda - legend - legende



CU	Unità condensante - Condensing unit - Kondensatoreinheit
EU	Unità evaporante - Evaporating unit - Verdampferinheit
EL	Sbrinamento elettrico - Electric defrost - Elektrische Entfrostu
Ta	Temperatura esterna - Outside temperature - Außentemperatu
Tc	Temperatura della cella - Coldroom temperature - Zellentemperatur
Pf	Potenza frigorifera - Refrigerating power - Kälteleistung
V100	Volume della cella consigliato in m ³ con spessore isolamento 100 mm Suggested room volume in m ³ with insulation thickness 100 mm Empfohlenes Zellenvolumen in m ³ bei einer Stärke der Isolierschicht von 100 mm
*	In condizioni di marcia - When normally running - Unter Betriebsbedingungen
**	Utilizzare come indicazione. La freccia d'aria é dipendente da numerosi fattori; altezza cella, stoccaggio del prodotto, posizionamento dell'evaporatore, etc... Use " air throw" as a base. Air throw is affected by many factors such as height of room, product storage, location of evaporator, etc... Als Hinweis verwenden. Die Luftstrahlführung ist von zahlreichen Faktoren abhängig; Höhe der Zelle, Lagerung des Produkts, Position des Verdampfers, etc...
E	Comp. alternativo ermetico - Reciprocating hermetic compressor - Alternative hermetische Komponente
G	Sbrinamento gas caldo - Defrost hot gas - Heißgas-Entfrostung
-	Condizioni di funzionamento non ammesse - Reciprocating semihermetic comp. - Nicht zulässige Betriebsbedingungen

Descrizione, dati tecnici ed illustrazioni sono indicative e non vincolanti. La ZANOTTI S.p.A. si riserva il diritto, per ragioni tecniche e commerciali, di apportare in qualsiasi momento e senza preavviso modifiche ritenute necessarie, ferme restando le caratteristiche degli impianti.

Descriptions, technical data and pictures are to be considered as a guide and not binding. ZANOTTI S.p.A. reserves the right to bring such a literature, on technical and commercial grounds, at any time and without notice, any change supposed to be convenient, still being unchanged the basic features of the equipments.

Alle Beschreibungen, technischen Daten und Darstellungen sind reine Richtangaben und nicht verbindlich. Die ZANOTTI S.p.A. behält sich das Recht vor, jederzeit und ohne Vorankündigung, für notwendig befundene Änderungen vorzunehmen.

King of Cold

Once there was a kingdom where freshness was guaranteed and where values were maintained in the best possible way with respect for all the inhabitants of the planet. Once there was a kingdom where service and loyalty to customers reigned. Once there was a kingdom ... and it can still be found today.

Es war einmal ein Königreich, in dem Frische garantiert war, wo Werte aufs Beste erhalten wurden, zum Wohle aller Bewohner des Planeten. Es war einmal ein Königreich, in dem Treue und Loyalität gegenüber den Kunden herrschten. Es war einmal ein Königreich... und es gibt es heute noch.



www.asercom.org

ZANOTTI SpA

Via M.L.King, 30 • Pegognaga (MN)-Italy • Tel. +39 0376 5551 • Fax +39 0376 536554
info@zanotti.com

www.zanotti.com